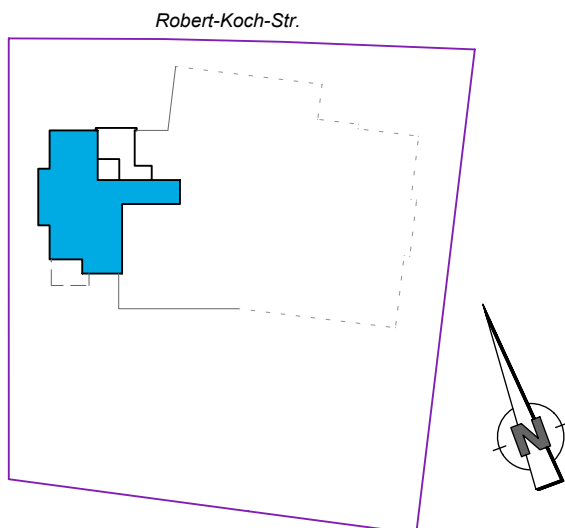
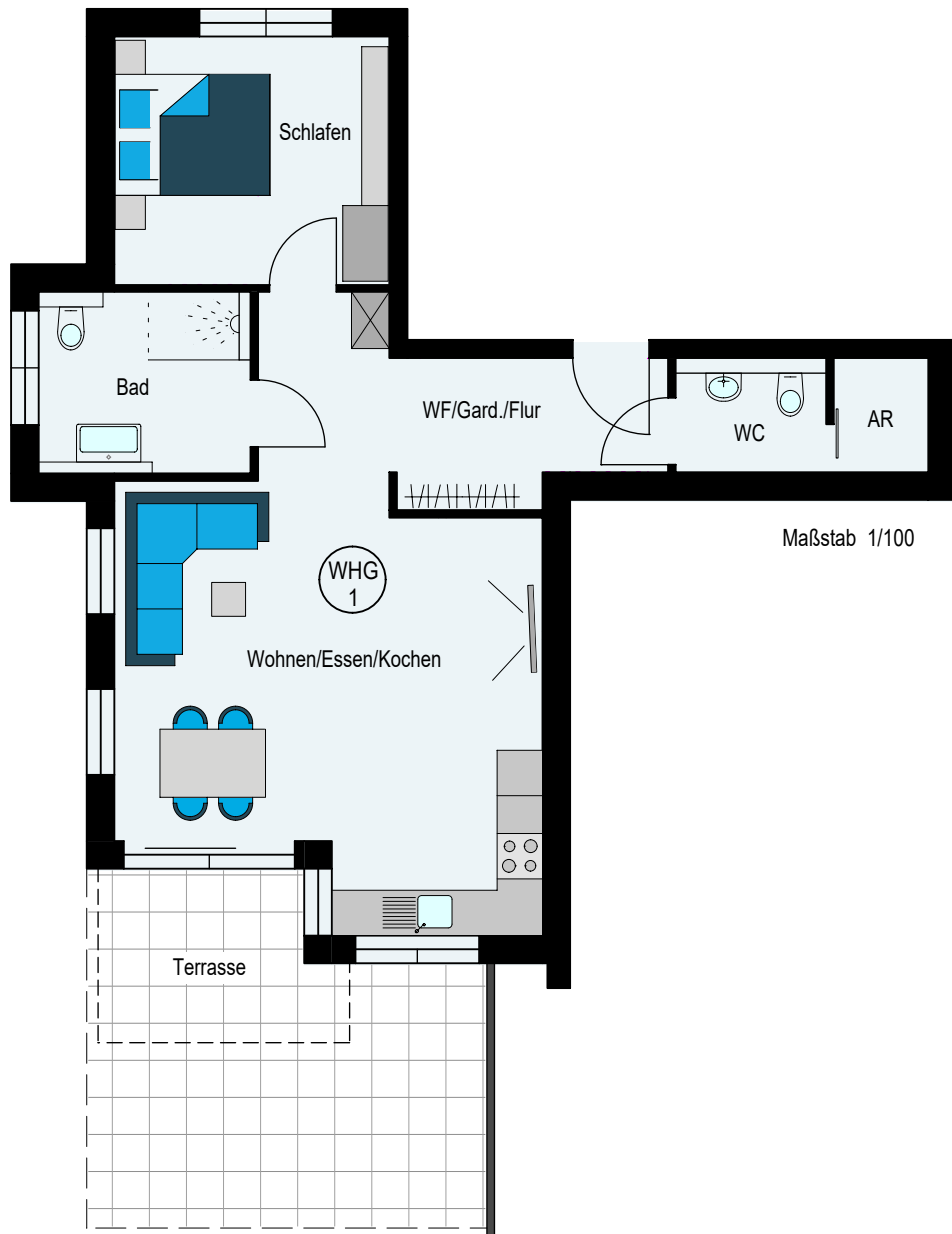


Mehrfamilienwohnhaus 1 " Robert-Koch-Straße " - Reutlingen



barrierefrei
nach DIN 18040-2
nutzbar

Wohnung 1 (2-Zi.-Wohnung)

Wohnen/Essen/Kochen	29,44 m ²
Schlafen	11,90 m ²
Bad	6,72 m ²
WC	3,00 m ²
AR	1,89 m ²
WF/Gard./Flur	10,69 m ²
	<hr/>
	63,64 m ²
- 1% für Putz	0,63 m ²
+ Terrasse (x1/2)	3,45 m ²
	<hr/>

Wohnfl. Whg. 1 66,46 m²